

## Five Quarter Rolling Forecast Lösung bei der UBS AG



Die UBS AG ist eines der weltweit führenden Finanzinstitute, das international in den Bereichen Wealth-Management, Business-Banking, Investment-Banking sowie Asset-Management tätig ist. Das Corporate Center der UBS (CC) ist verantwortlich für die Aufwands- und Ertragsverwaltung aller Unternehmensgruppen. Es stellt ein reibungsloses Zusammenspiel der Geschäftseinheiten hinsichtlich der internen Gewinn- und Verlustrechnung sicher. Um dies auch in Zukunft zu gewährleisten, baute die Controlling-Abteilung des CC, unterstützt durch das Beratungsunternehmen ontrix GmbH, eine Planungs- und Reporting-Intranetlösung auf der Basis von arcplan Enterprise und der multidimensionalen Datenbank COGNOS TM1 auf. Die neue Anwendung unterstützt die rollende Fünfquartalsplanung und stellt eine hohe Informationsqualität mit Hilfe einer strukturierten Benutzerführung, verschiedener Reportingmöglichkeiten und der Vorbelegung von Planungsperioden sicher.

Die Konzerneinheit Corporate Center erbringt für alle Geschäftseinheiten der UBS, die direkt im Markt tätig sind, Dienstleistungen etwa im Bereich Marketing, Werbung oder auch als zentrale Rechtsabteilung. Außerdem übernimmt das CC das Management des Eigenkapitals. In der Fachabteilung Corporate Center Controlling der Zürcher Konzernzentrale laufen die Fäden der weltweiten CC-Organisation des Konzerns zusammen.

### > Handlungsbedarf: Statische Planungswerkzeuge erschweren den Workflow

Das Corporate Center (CC) Controlling nutzte bei der Planung bis vor kurzem MIS Alea für die multidimensionale Datenhaltung in Verbindung mit einem im Haus selbst programmierten Java-Frontend. Zum Jahreswechsel 2005 stellte das Controlling auf eine rollende Fünfquartalsplanung um. Die Pläne wurden ab diesem Zeitpunkt, anders als bei der klassischen Planung, fortlaufend überarbeitet und ergänzt. Mit diesem neuen Workflow stieß jedoch das bestehende Planungswerkzeug an seine Grenzen. „Das Tool stand den Nutzern nur jeweils für kurze Zeit zum Eingeben und Abfragen

von Zahlen zur Verfügung“, erinnert sich Urs Hanselmann, Projektleiter im Corporate Center Controlling bei UBS. Der Grund dafür war, dass die Eingabemasken manuell mit hohem Aufwand auf jeden Folgemonat angepasst werden mussten.

Die Neugestaltung des Workflows in eine rollende Fünfquartalsplanung (Five Quarter Rolling Forecast, 5QRF) gehörte zu den Gründen, warum sich die Controlling-Abteilung des Corporate Centers für die Einführung einer neuen Planungs- und Reporting-Lösung entschied. Darüber hinaus spielte die Forderung nach mehr Transparenz beispielsweise bei der Rückverfolgung der Herkunft außergewöhnlicher Forecast-Werte eine Rolle.

### > Lösung: Dynamisch fortgeschriebene, jederzeit verfügbare Planungswerte

Ziel war es, eine Planungs- und Analyseumgebung zu entwickeln, die dynamisch rollende Planungsperioden und -daten bereitstellt und den Vergleich von Planungsständen ermöglicht. Die Nutzer sollen zu jeder Zeit den vollen Zugriff auf die Planungsapplikation und die relevanten Daten erhalten. Schließlich sollte der Schulungsaufwand für die Anwender möglichst gering gehalten werden, was besondere Anforderungen an die Einfachheit der Benutzeroberfläche stellte.

Beim Aufbau der neuen Applikation entschied sich das Controlling-Team der UBS für eine Zusammenarbeit mit dem arcplan und COGNOS Partner ontrix, einem auf Business Intelligence spezialisierten Beratungsunternehmen.

#### Auf einen Blick

**Zahl der Nutzer:** über 50 aus dem gesamten Corporate Center

**Einsatz:** Kosten-, Ertrags- und Personalbestandsplanung, Reporting von Actual-Zahlen

**Projektbeginn:** Anfang 2005

**Inbetriebnahme:** August 2005

**Erweiterungen:** fortlaufend ab 2006

„Wir haben von der langjährigen Projekterfahrung der ontrix-Berater profitiert, die uns beim Aufbau der neuen Datenarchitektur professionell und kompetent unterstützten“, erklärt Hanselmann. „Außerdem machten wir bereits in der Vergangenheit positive Erfahrungen mit den Beratern und konnten so an das bestehende Vertrauens- und Arbeitsverhältnis anknüpfen.“

Urs Hanselmann,  
Projektleiter im Corporate Center Controlling  
bei der UBS AG

### Multidimensionale Datenhaltung und flexible Analyseanwendung

Grundlage der aktuellen Intranet-Lösung bildet die multidimensionale Datenbank COGNOS TM1. Sie dient als technische Basis für den Ansatz, alle planungsrelevanten Daten in einer einzigen Datenbank zu halten. Der zentrale Datenwürfel enthält alle Forecast-Werte, alle konsolidierten Ist-Zahlen vergangener Perioden sowie die Metadaten.

Die Erfassungs- und Berichtsumgebung baut auf arcplan Enterprise, der Business-Intelligence-Plattform von arcplan. Das bedeutet, dass die Daten automatisch in den Reports einer Folgeperiode aktualisiert werden – eine anspruchsvolle Aufgabe. „Die mit arcplan Enterprise erreichte Flexibilität wäre sonst nur mit einer aufwändigen, individuell zu programmierenden Lösung möglich gewesen“, so Lothar Kruttschnitt, Geschäftsführer bei ontrix.

### Schnelle und effiziente Systementwicklung mit Prototyping und Storyboards

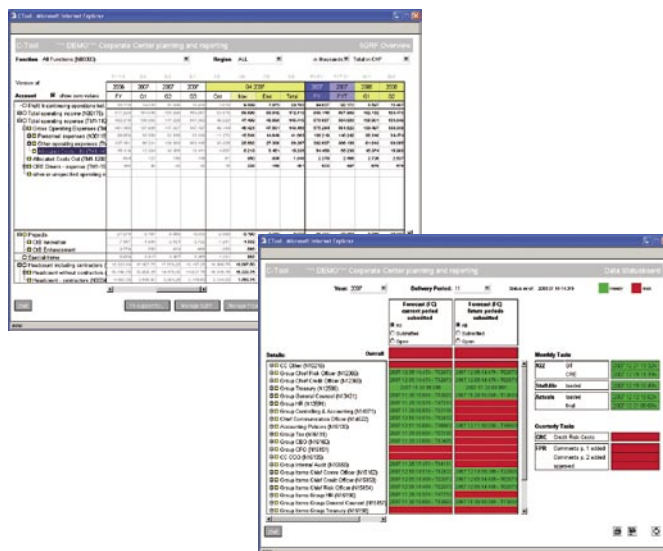
Für die Umsetzung der Anforderungen stellte das Projekt-Team um Hanselmann umfangreiche visuelle Storyboards bereit. Diese enthielten sehr detailliert die Vorstellungen und Anforderungen der Abteilung an die Lösung. Auf dieser Grundlage konnte der Projektpartner einen Prototypen mit allen notwendigen Funktionen der IT-Infrastruktur des Finanzinstituts

sowie den besonderen Sicherheitsbedürfnissen erstellen und testen. Aufgrund der guten Vorarbeit waren auch wenige Arbeiten vor Ort notwendig, so dass der enge zeitliche Rahmen für die Fertigstellung der neuen Planungsanwendung eingehalten werden konnte. Vom Beginn der Projektplanung bis zum „Go Live“ mit Grundfunktionalitäten Ende August 2005 vergingen weniger als sieben Monate.

### ➤ Praktischer Nutzen der Anwendung

#### Planung: Verbesserte Informationsqualität für einen zuverlässigen Planungsprozess

Die Anwendung steht den Benutzern permanent zur Verfügung, so dass sie jederzeit Daten ändern oder auch neue eingeben können.



#### Analyse: Selektive Darstellung und dynamische Datensubsets

Die Applikation stellt den Controllern genau die Reports und Daten zur Verfügung, die sie in der jeweiligen Planungsperiode und in ihrer auszuführenden Rolle benötigen. Die Vorbelegung von neuen Planungsperioden mit Vorperiodenwerten erfolgt automatisch. Die Abbildung der anspruchsvollen Konten- und Reportingstrukturen wurde über die Verwendung von dynamischen Subsets - spezifische Teilmengen

der Elemente einer Dimension - so realisiert, dass durch Veränderungen in der Datenstruktur Anpassungen jederzeit, ohne weitere Modifikationen im Frontend, vorgenommen werden können. Eine selektive Präsentation der benötigten Eingabefelder erleichtert zusätzlich die Arbeit, denn die User planen nur auf den Feldern, auf denen sich Änderungen ergeben haben.

Planungsfehler aufgrund unentdeckter signifikanter Abweichungen sind in diesem Prozess weitgehend ausgeschlossen, denn Plausibilitätskontrollen warnen den Nutzer bei der Eingabe von stark abweichenden Werten. Parametergesteuerte E-Mail-Notifikationen informieren einen definierten Benutzerkreis in Echtzeit über die Erfassung außergewöhnlicher Plandaten und Abweichungen sowie Aktionen anderer definierter Benutzerkreise.

### Reporting: flexibel, strukturierte Benutzerführung

Die Applikation ermöglicht darüber hinaus auch neue Reporttypen, wie Adhoc- und Projekt-Reports. Diese erlauben es den Anwendern, mit hohen Freiheitsgraden eigene Auswertungen und Analysen zusammenzustellen. Ein Statusboard ermittelt in jeder Planungsperiode, ob alle relevanten Konten geplant und freigegeben wurden.

**„arplan Enterprise bietet als Plattform zur Entwicklung analytischer Anwendungen die nötige Flexibilität, um die Anforderungen eines rollenden Planungsprozesses, etwa die Umsetzung einer dynamisch wandernden Zeitreihe, zu erfüllen.“**

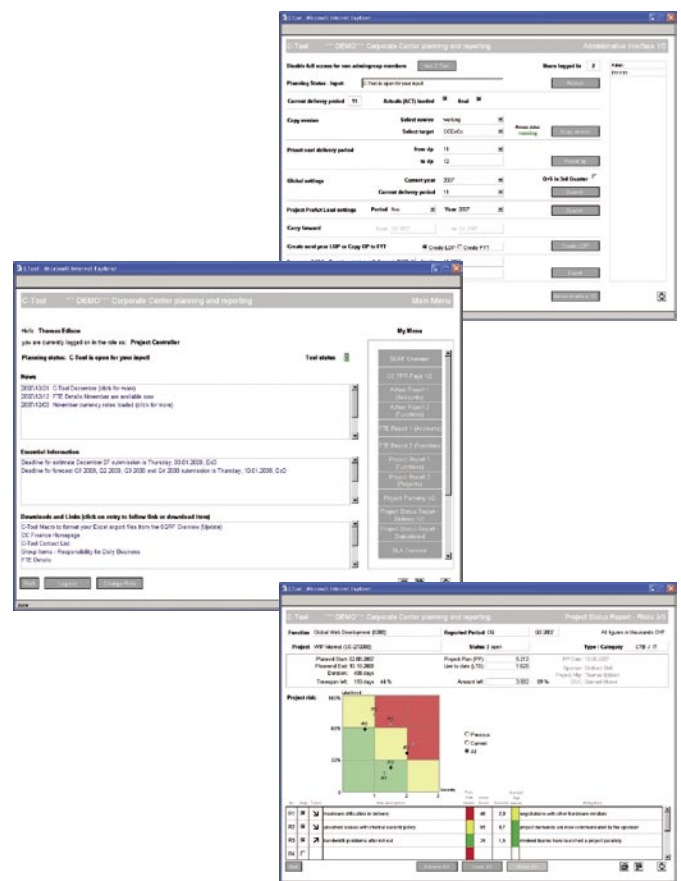
Lothar Kruttschnitt,  
Geschäftsführer bei ontrix

Hanselmann hebt die sehr strukturierte Benutzerführung hervor, weil durch diese kaum falsche Abfragen vorkommen können – bei komplexen multidimensionalen Datenmodellen eine häufige Fehlerquelle. Hinsichtlich der Leistungsfähigkeit konnten beim Berichtsaufbau die Abfragezeiten vom Minutenbereich

auf wenige Sekunden reduziert werden. Innerhalb der Berichte werden die Daten in weniger als einer Sekunde aktualisiert präsentiert.

### ➤ Zukunft: Fortlaufende Erweiterung nach Benutzervorgaben

Seit der Inbetriebnahme der neuen Lösung wurden fortlaufend Erweiterungen und Anpassungen etwa bezüglich der Screens oder Reports zur weiteren Optimierung der Prozesse durchgeführt. Weitere Ausbauschritte sind bereits in Planung und Entwicklung. ontrix erstellt derzeit ein neues Modul für die Abweichungsanalyse. Auch hier heben die Entwickler die Vorteile der Arbeit mit arplan Enterprise hervor: „Aufgrund der vielfältigen Möglichkeiten der Entwicklungsumgebung lassen sich neue Anforderungen sowie die Ideen und Vorschläge der Benutzer schnell und kreativ umsetzen“, so Projektleiter Hanselmann.



## > Die UBS AG setzt bei der rollenden Fünfquartalsplanung im Corporate Center Controlling auf arcplan Enterprise und COGNOS TM1

### Aufgabe erfüllt!

Auf der Grundlage von arcplan Enterprise baute die UBS gemeinsam mit dem Beratungsunternehmen ontrix eine Erfassungs- und Berichtsumgebung auf, die alle planungsrelevanten Daten aus der multidimensionalen Datenbank COGNOS TM1 erhält.

Es steht nun den Controllern des Corporate Centers eine maßgeschneiderte Anwendung zur Verfügung, mit deren Hilfe

- sich der Zeitaufwand für den Planungsprozess reduziert,
- vielschichtige, aussagekräftige Berichte möglich sind,
- sich die Qualität der Informationen verbessert,
- eine zuverlässigere Planung möglich ist sowie
- eine verbesserte Kontrolle der Planungsprozesse.

### Anwendungsbereiche - strategisch und operativ

Die Lösung unterstützt die rollende Fünfquartalsplanung im Controlling des Corporate Centers. Sie stellt die Vorbelegung von Planungsperioden sicher und auch die Rückverfolgung der Herkunft außergewöhnlicher Forecast-Werte.

### Ausgangssituation -

#### Die Zukunft effizienter planen

Die bestehende Planungslösung unterstützte die fortlaufende Überarbeitung bei der rollenden Fünfquartalsplanung nicht: Die Eingabemasken mussten manuell mit hohem Aufwand auf jeden Folgemonat angepasst werden.

### Nutzen - transparent, effizient, flexibel!

**Planungsprozesse:** beschleunigt

**Reporting:** vielschichtig, aussagekräftig

**Arbeitsablauf:** strukturiert und effizient

**Informationsqualität:** einfach besser

„arcplan Enterprise bot die Möglichkeit, sehr komplizierte Datenstrukturen in relativ einfachen und übersichtlichen Ansichten darzustellen. Die Anwendung steht den Benutzern permanent zur Verfügung, so dass sie jederzeit Daten ändern oder auch neue eingeben können. Wir haben mit der Anwendung eine höhere Informationsqualität und damit eine zuverlässigere Planung und bessere Kontrolle der Prozesse.“

Urs Hanselmann,

Projektleiter im Corporate Center Controlling bei der UBS AG

## > Über ontrix

ontrix wurde 2001 in Konstanz am Bodensee gegründet und hat sich innerhalb kürzester Zeit zu einem der führenden IT- und Beratungsunternehmen im Bereich Business Intelligence entwickelt. Wir konzipieren und entwickeln individuelle und innovative Lösungen auf Basis weltweit führender Standardprodukte. Die Palette reicht hierbei von der Speziallösung für einzelne Fachbereiche bis zum unternehmensweiten Informations- und Entscheidungsunterstützungssystem.

ontrix GmbH

Blarerstraße 56

D-78462 Konstanz

Fon +49 (0) 7531 691 32 - 0

Fax +49 (0) 7531 691 32 - 11

info@ontrix.de · www.ontrix.de